

Energieverteiler 1.600A

Mögliche

Belegung: Bis zu 20 Stück Sicherungslastschaltleisten NH00 / 160A
oder
bis zu 10 Stück Sicherungslastschaltleisten NH1 250A /
NH2 400A / NH3 630A / NH3a 910A
Musterbeispiel (s. Abb. 1):
2 Stück Sicherungslastschaltleisten NH3 / 630A
1 Stück Sicherungslastschaltleiste NH2 / 400A
14 Stück Sicherungslastschaltleisten NH00 / 160A

Details:

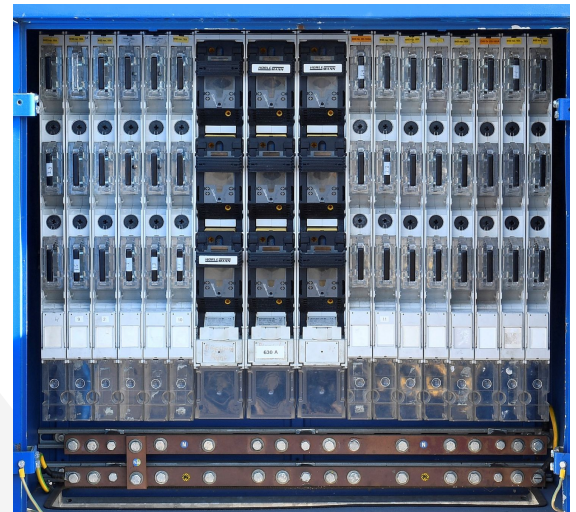
Stahlblechgehäuse-Standverteiler
mit fest angebautem Standfuß
Schutzart: IP44
Größe H x B x T in mm: 1.400 x 1.100 x 600
Gewicht: ca. 165kg
Kabeleinführungen: unten

Extras:

TN-C oder TN-S Netz möglich
Verteiler verschließbar
Transport-Tragegriffe
Belegungsänderung der Sicherungslastschaltleisten
auf Kundenwunsch (gegen Aufpreis) möglich



Beispiel Abb. 1



Beispiel Abb. 2

